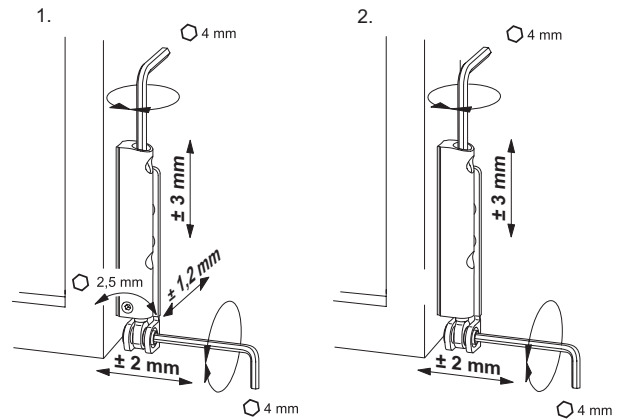


# Regulacja okuć

## Zawias ramowy / Zawias skrzydła

Regulacja wysokości ( $\pm 3$  mm) i regulacja boczna skrzydła ( $\pm 2$  mm).

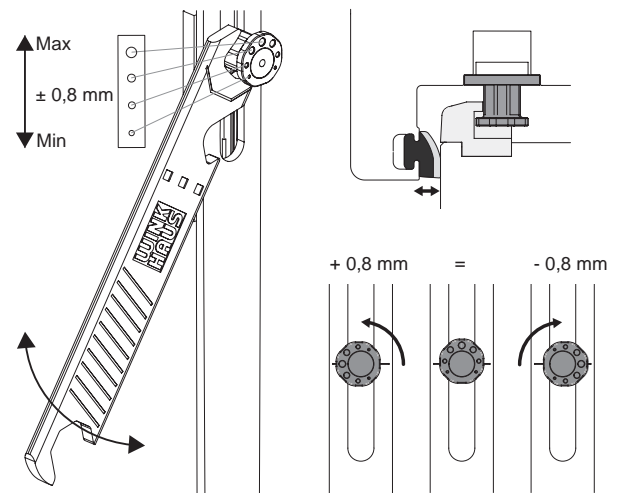
Dodatkowa regulacja docisku skrzydła do ościeżnicy na zawiasie skrzydła ( $\pm 1,2$  mm).



1. Z regulacją docisku  
2. Bez regulacji docisku skrzydła do ościeżnicy

## Grzybek ośmiokątny

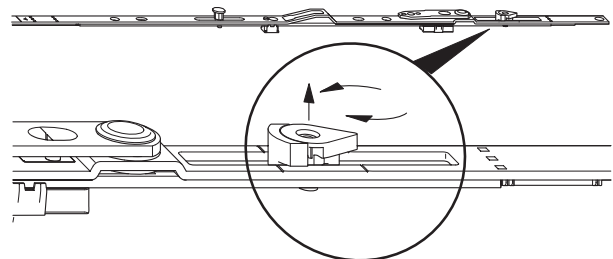
Regulacja docisku skrzydła do ościeżnicy ( $\pm 0,8$ mm) poprzez przekręcanie ośmiokątnego grzybka za pomocą specjalnego kluczyka regulacyjnego (V.SCH.ACP-S).



Grzybek ośmiokątny

## Wspomaganie zamykania skrzydła z pozycji uchylnej

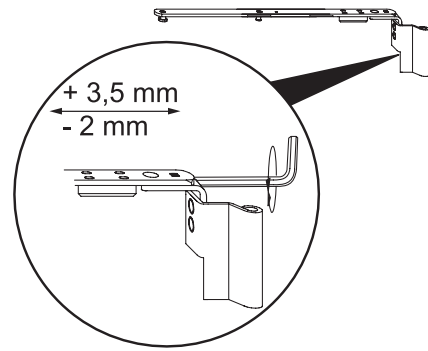
W ustawieniu środkowym krzywki na ramieniu rozwórki zakres dociągania rozwórki wynosi od 18 do 28 mm. Obrót krzywki (w kierunku od przyłgi) pozwala na zwiększenie dociągania rozwórki do 25 mm. Alternatywnie można zastosować mechanizm regulacji uchyłu MSL.OS.



Wspomaganie zamykania skrzydła z pozycji uchylnej

Ustawienie nachylenia skrzydła - regulacja na rozwórce

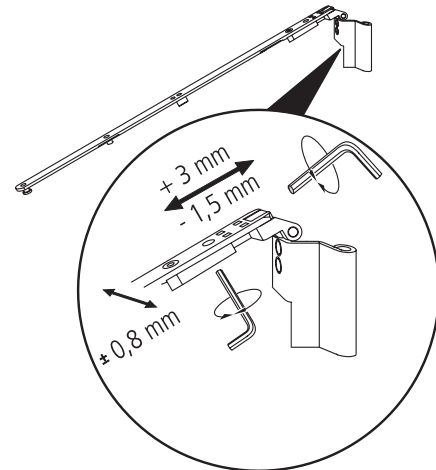
Regulacja boczna na rozwórce (-2 mm w kierunku od zawiasu, +3,5 mm w kierunku do zawiasu).



Rozwórka - okno prostokątne

Rozwórka - okno trapezowe

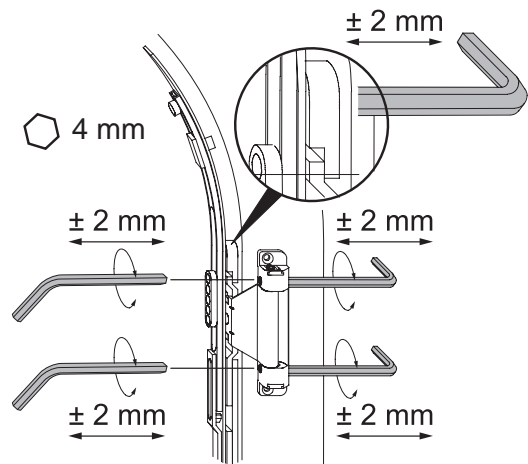
Regulacja boczna na rozwórce i regulacja docisku za pomocą kluczyka SW4.



Rozwórka - okno trapezowe

Rozwórka - okno łukowe

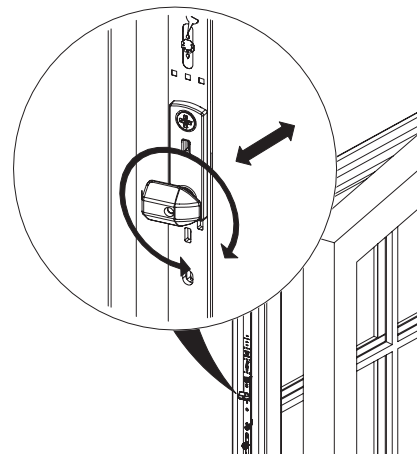
Regulacja boczna na rozwórce i regulacja docisku za pomocą kluczyka SW4.



Rozwórka - okno łukowe

Blokada obrotu klamki FSF

Końcówka tworzywowej części po zakończonym montażu wskazywać musi w kierunku ościeżnicy! Przy wymiarach we wrębie większych lub mniejszych niż 12 mm dopasowanie następuje poprzez przekręcenie elementu tworzywowego w prawo lub w lewo.



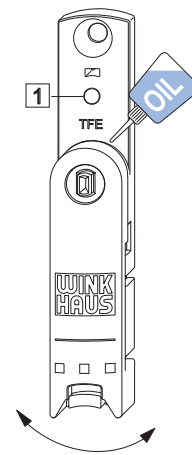
Blokada obrotu klamki FSF

# Regulacja i konserwacja okuć

## Elementy ramowe DFE-/TFE

### Aktywacja DFE/TFE

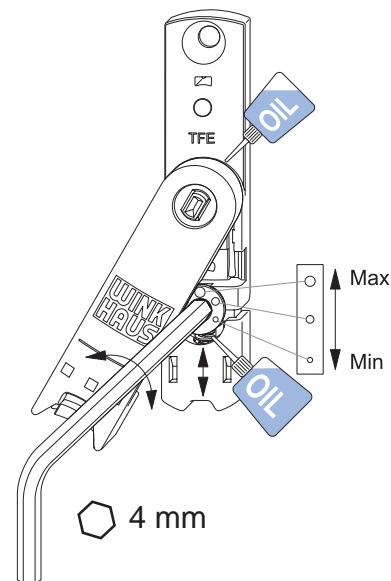
Element ramowy DFE/TFE dostarczany jest w położeniu neutralnym. Należy postępować w następujący sposób: Aby zamocować element DFE / TFE na zasuwnicy należy wbić wystający trzpień (1). Element uniwersalny! Odchylenie dźwigni określa jego kierunek (lewy lub prawy). Punkty smarowania naoliwić kilkoma kroplami oleju niezawierającego żywic i kwasów.



Aktywacja DFE/TFE

### Siła dociągania skrzydła przez zatrask (element TFE)

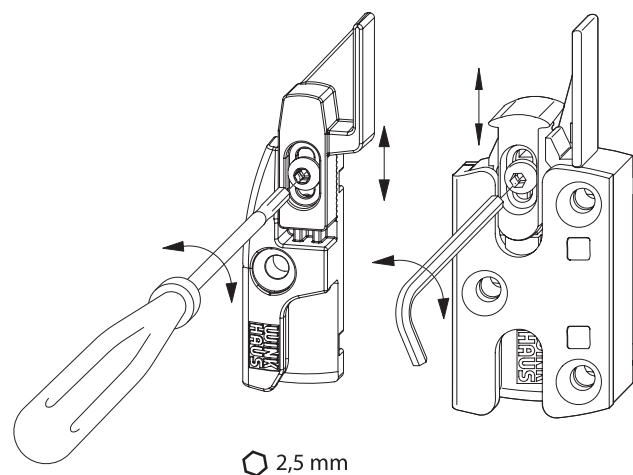
Regulacja siły dociągania poprzez odpowiednie ustawienie mimośrodów. Punkty smarowania naoliwić kilkoma kroplami oleju niezawierającego żywic i kwasów.



Siła dociągania skrzydła przez zatrask (element TFE)

### Element ramowy DFE/TFE

Regulacja wysokości skrzydła ( $\pm 3$  mm) poprzez adapter DFE/TFE. Przy każdorazowej regulacji okuć należy również sprawdzić poprawność ustawienia elementu DFE/TFE.



Element ramowy DFE/TFE