

# Konserwacja

## Punkty smarowania

Patrz rysunek: Schemat poglądowy punktów smarowania

Rysunek przedstawia możliwe punkty smarowania, które należy smarować przynajmniej raz w roku.

Punkty A, C, D = miejsca smarowania ważne dla prawidłowego funkcjonowania okucia.



Wskazówka: Przedstawiony obok schemat okucia nie musi odpowiadać zamontowanemu. Ilość punktów ryglowania uzależniona jest od wielkości i typu skrzydła okiennego.



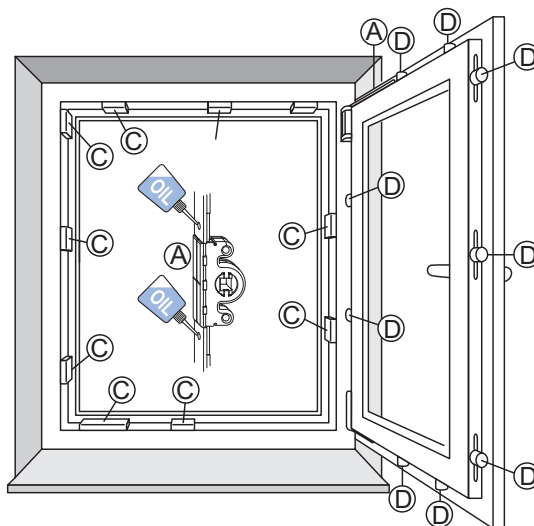
Uwaga! Niebezpieczeństwo skaleczenia. Podczas zdejmowania skrzydło okienne może spaść i spowodować zranienie. Nie wyjmować skrzydła w celu konserwacji.

### Zaczepty

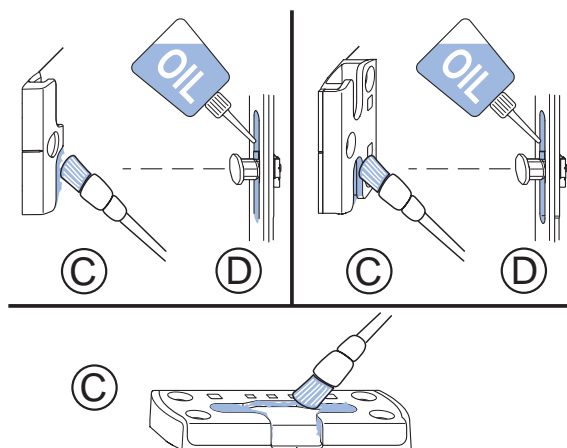
Patrz rysunek: Punkty smarowania

W celu utrzymania płynności funkcjonowania okucia zaczepty należy konserwować przynajmniej raz do roku specjalnym smarem.

- zaczepty (C) konserwować na krawędziach roboczych odpowiednim smarem
- powierzchnie robocze grzybków (D) przesmarować olejem niezawierającym żywic i kwasów



Schemat poglądowy punktów smarowania

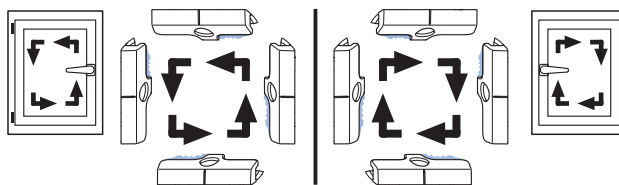


Punkty smarowania

### Określanie krawędzi roboczych:

Patrz rysunek: Krawędzie robocze zaczeptów

- Okno lewe; klamka z prawej
- Okno prawe; klamka z lewej



Krawędzie robocze zaczeptów

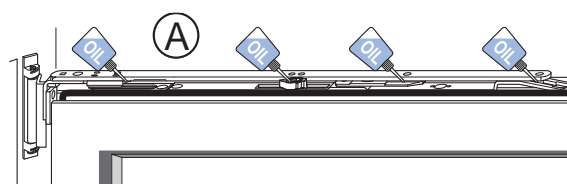
### Rozwórka

Patrz rysunek: Rozwórka

Rozwórkę należy przynajmniej raz do roku smarować we wszystkich miejscach współpracujących z ramieniem rozwórki specjalnym olejem do okuć.



Wskazówka: Niedozwolone jest oliwienie lub smarowanie zawiasu rozwórki.



Rozwórka